



16 Marina: Villa à vendre en Doña Pepa - Quesada

 158.9m²  4  3  2

Prix à partir de

Consulter

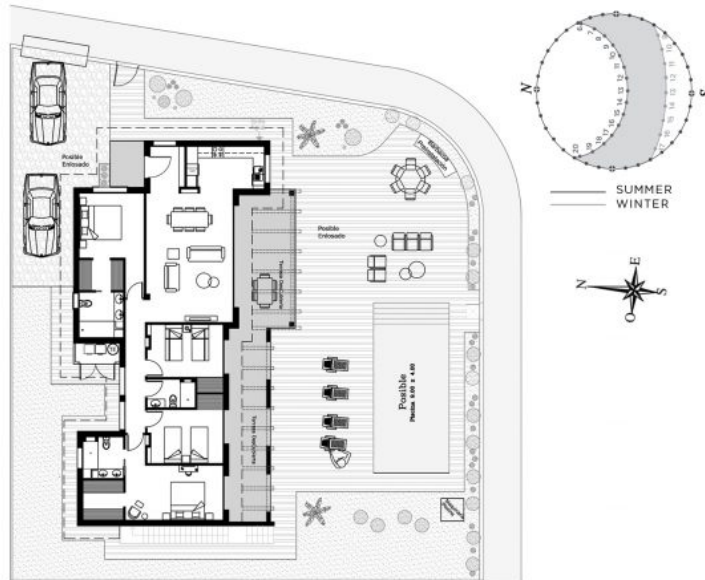
www.euromarina.com

Urbanización Doña Pepa · Avda. Antonio Quesada, n°59 · 03170 Rojales (Alicante - España)

Ces prix sont hors taxes / Toutes les propriétés sont des exemples de disponibilité et de prix de départ. Prix et dates corrects au moment de l'impression mais peut être sujet à changement. Images Artistiques Libre De Nature Contractuelle. Le prix des extras doit être ajouté au prix de la maison.

VILLA MARINA

GROUND FLOOR



SOLARIUM



4 BEDROOMS / 3 BATHROOMS

TOTAL SURFACE	303.38 M2
PROPERTY SURFACE	158.9 M2
SOLARIUM	130 M2
UNCOVERED TERRACE	9.56 M2
POSSIBILITY OF POOL METERS	9x4 M
PLOT	655 M2

Property information may be subject to errors and is not contractual. The surfaces expressed are approximate, being able to undergo modifications for technical reasons. Artistic Images Free Of Contractual Nature.

DESCRIPTION

CARACTÉRISTIQUES

Superficie totale 173.18 m² Chambres 4

www.euromarina.com

Urbanización Doña Pepa · Avda. Antonio Quesada, nº59 · 03170 Rojales (Alicante - España)

Ces prix sont hors taxes / Toutes les propriétés sont des exemples de disponibilité et de prix de départ. Prix et dates corrects au moment de l'impression mais peut être sujet à changement. Images Artistiques Libre De Nature Contractuelle. Le prix des extras doit être ajouté au prix de la maison.

Superficie du logement	158.9 m ²	Salles de bains	3
Surface terrasses	14.28 m ²	Terrasses	2
Surface magasins	m ²	Magasins	0
Surface de jardin	m ²	Cuisines	1
Surface solarium	130 m ²	Garage privé	√
Superficie de la parcelle	655 m ²	Piscine privée	9x4 m
		Ascenseur	X

Note énergétique



www.euromarina.com

Urbanización Doña Pepa · Avda. Antonio Quesada, nº59 · 03170 Rojales (Alicante - España)

Ces prix sont hors taxes / Toutes les propriétés sont des exemples de disponibilité et de prix de départ. Prix et dates corrects au moment de l'impression mais peut être sujet à changement. Images Artistiques Libre De Nature Contractuelle. Le prix des extras doit être ajouté au prix de la maison.