



30 Shana: Willa na sprzedaż w Doña Pepa - Quesada



Cena od

624.976€

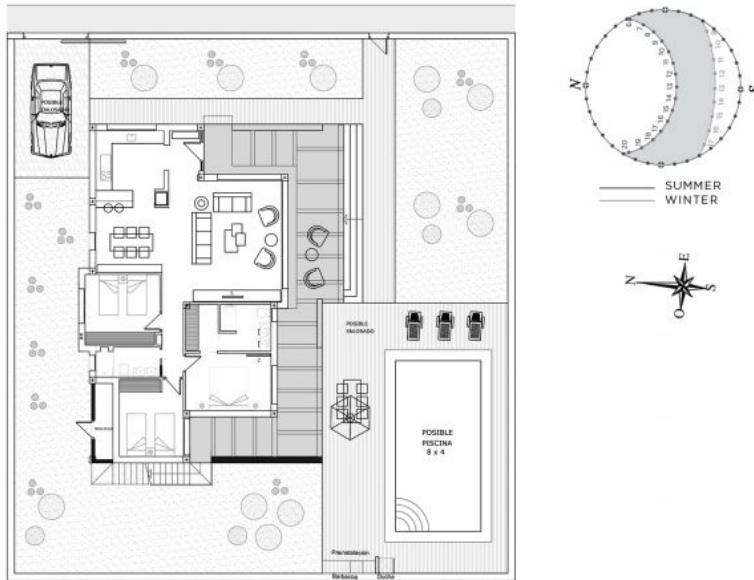
www.euromarina.com

Urbanización Doña Pepa · Avda. Antonio Quesada, n°59 · 03170 Rojales (Alicante - España)

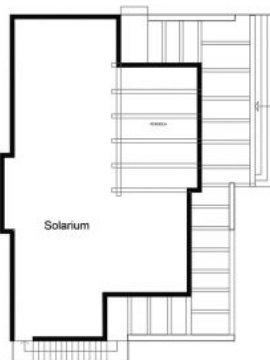
Ceny te nie zawierają podatków / Wszystkie nieruchomości są przykładami dostępności i cen wywoławczych. Ceny i daty są prawidłowe w momencie drukowania, ale mogą podlegać zmianom. Obrazy artystyczne wolne od umownego charakteru. Cenę dodatków należy doliczyć do ceny domu.

VILLA SHANA

GROUND FLOOR



SOLARIUM



3 BEDROOMS / 2 BATHROOMS

| | |
|----------------------------|--------|
| TOTAL SURFACE | 172 M2 |
| PROPERTY SURFACE | 117 M2 |
| SOLARIUM | 110 M2 |
| GROUND FLOOR TERRACE | 55 M2 |
| POSSIBILITY OF POOL METERS | 8x4 M |
| PLOT | 586 M2 |

Property information may be subject to errors and is not contractual. The surfaces expressed are approximate, being able to undergo modifications for technical reasons. Artistic Images Free Of Contractual Nature.

OPIS

CHARAKTERYSTYKA

Całkowita powierzchnia

172 m²

Pokoje

3

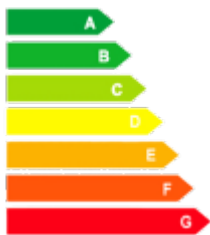
www.euromarina.com

Urbanización Doña Pepa · Avda. Antonio Quesada, n°59 · 03170 Rojales (Alicante - España)

Ceny te nie zawierają podatków / Wszystkie nieruchomości są przykładami dostępności i cen wywoławczych. Ceny i daty są prawidłowe w momencie drukowania, ale mogą podlegać zmianom. Obrazy artystyczne wolne od umownego charakteru. Cenę dodatków należy doliczyć do ceny domu.

| | | | |
|-----------------------|--------------------|----------------|-------|
| Salon | 117 m ² | Łazienki | 2 |
| Powierzchnia tarasowa | 55 m ² | Tarasy | 1 |
| Powierzchnia tarasowa | m ² | Magazyny | 0 |
| Ogród | m ² | Kuchnie | 1 |
| Powierzchnia solarium | 110 m ² | Prywatny garaż | √ |
| Powierzchnia działki | 586 m ² | Prywatny basen | 8x4 m |
| | | Winda | X |

Klasa energetyczna



www.euromarina.com

Urbanización Doña Pepa · Avda. Antonio Quesada, n°59 · 03170 Rojales (Alicante - España)

Ceny te nie zawierają podatków / Wszystkie nieruchomości są przykładami dostępności i cen wywoławczych. Ceny i daty są prawidłowe w momencie drukowania, ale mogą podlegać zmianom. Obrazy artystyczne wolne od umownego charakteru. Cenę dodatków należy doliczyć do ceny domu.